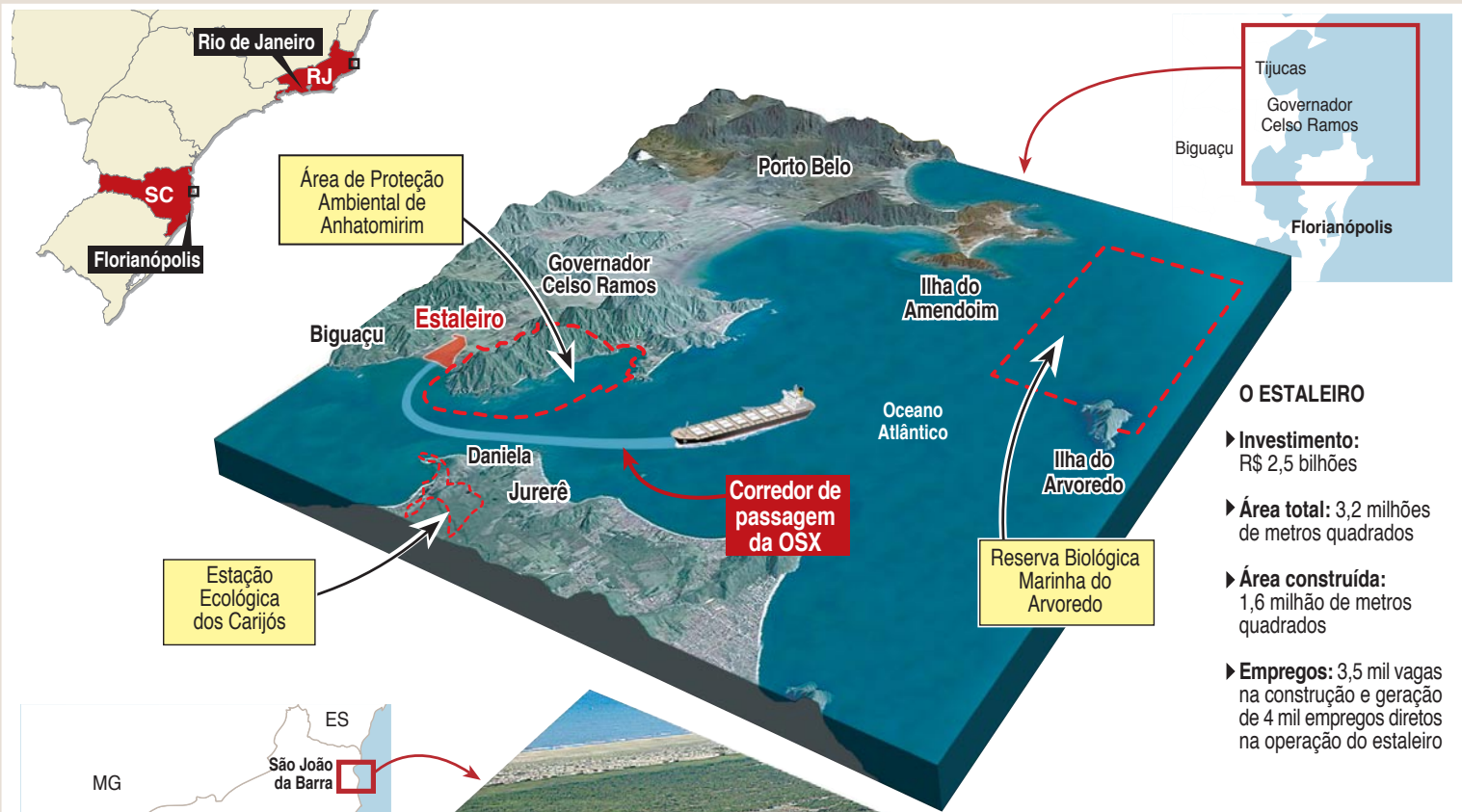


# Disputa entre estados



Obras do complexo começaram em outubro de 2007



## O ESTALEIRO

- ▶ **Investimento:** R\$ 2,5 bilhões
- ▶ **Área total:** 3,2 milhões de metros quadrados
- ▶ **Área construída:** 1,6 milhão de metros quadrados
- ▶ **Empregos:** 3,5 mil vagas na construção e geração de 4 mil empregos diretos na operação do estaleiro

## O PORTO DO AÇU

- ▶ O complexo do Porto do Açú fica localizado no município de São João da Barra, na região Norte do Estado do Rio de Janeiro. Trata-se de um projeto da LLX, subsidiária do Grupo EBX, de Eike Batista.
- ▶ Com área de 9 mil hectares, é o maior investimento do Brasil em infraestrutura portuária. No total serão investidos R\$ 4,3 bilhões.
- ▶ O complexo portuário obteve licença ambiental prévia e está previsto para operar no primeiro semestre de 2012. Junto ao porto, um complexo permite a instalação de indústrias.

### OS PASSOS DADOS

- **Dezembro de 2009** – A consultoria Caruso Jr. conclui o Estudo de Impacto Ambiental e o Relatório de Impacto ao Meio Ambiente (EIA/RIMA) do estaleiro da OSX, do grupo EBX.
- **Março de 2010** – A OSX

promove uma oferta pública inicial de ações (IPO, na sigla em inglês) na Bovespa.

- **Abril** – O ICMBio, órgão responsável pelas unidades de conservação federais, apresenta parecer contrário à instalação do estaleiro em Biguaçu. Devido ao IPO, a OSX respeita um período

de silêncio e não se manifesta.

- **Mai**o – A OSX protocola na Fatma um novo relatório, com alternativas para os problemas apontados.
- **Junho** – O ICMBio conclui a avaliação do novo documento e mantém o parecer contrário. A

Fatma ainda avalia o relatório e busca um acordo com a equipe do ICMBio. A OSX negocia também com o RJ.

### OS PRÓXIMOS PASSOS

- **A Fatma e a OSX** estão negociando as medidas que o empreendedor deve tomar para compensar ou prevenir possíveis

danos ambientais e tornar o projeto licenciável.

- **Serão realizadas** audiências públicas em Biguaçu, Governador Celso Ramos e Florianópolis. A empresa confirmou os dias 20, 21 e 22. Os locais e horários não foram definidos.
- **Após** as audiências, o proces-