

7 LENDAS GAÚCHAS

BONECOS PARA MONTAR

7º SANGUANEL

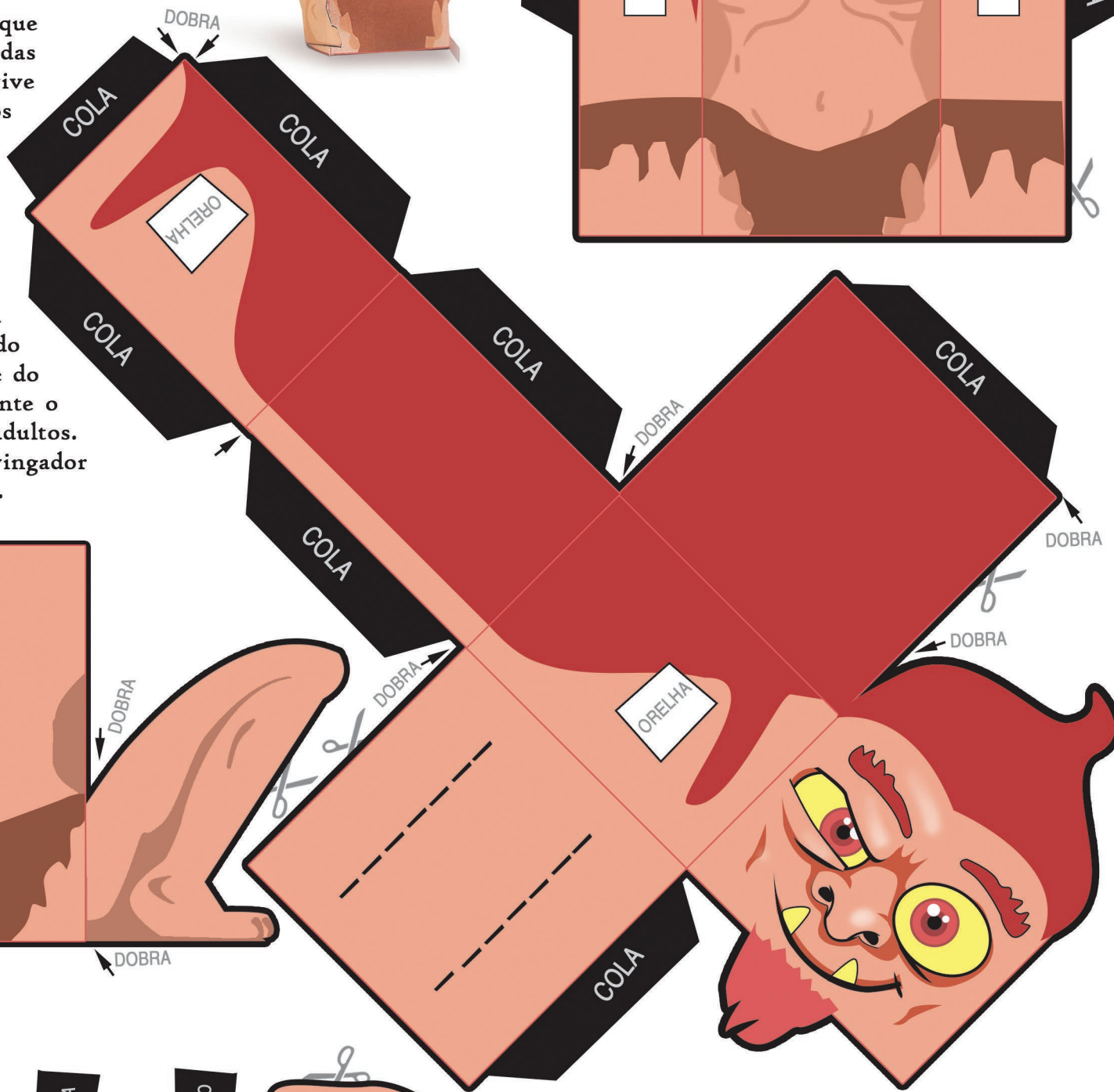
Um ser pequeno e vermelho que rouba crianças e esconde no alto das árvores: esse é o Sanguanel. Ele vive pelos pinheiros da Serra e deixa os pais loucos procurando as crianças que leva. Quando elas são encontradas, geralmente estão sonolentas e lembram muito pouco das coisas que aconteceram.

Porém, elas não esquecem da figura vermelha do Sanguanel, do ninho em cima de um pinheiro e do mel trazido numa folha. Raramente o Sanguanel se envolve com adultos. Nesses casos, assume o papel de vingador engraçado, mas tudo sem maldade.



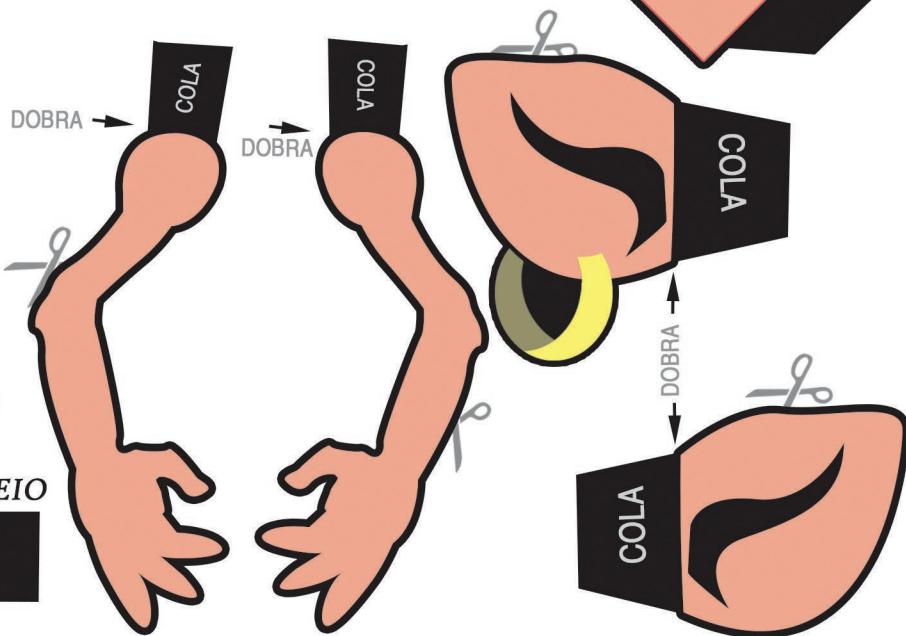
Na Semana Farroupilha, o Pioneiro presenteia o leitor com bonecos de papel para montar das 7 principais Lendas Gaúchas. Monte seu boneco, colecione e diverta-se com esse resgate da nossa tradição!

Para ver as Lendas já publicadas e imprimir os bonecos, acesse: <http://bit.ly/lendasgauchas>



AS 7 LENDAS

- 1- Segunda-feira, dia 12:
SEPÊ TIARAJU
- 2- Terça-feira, dia 13:
M'BOIGUAÇU
- 3- Quarta-feira, dia 14:
JOÃO DE BARRO
- 4- Quinta-feira, dia 15:
QUERO-QUERO
- 5- Sexta-feira, dia 16:
SALAMANCA DO JARAU
- 6- Sábado, dia 17:
NEGRINHO DO PASTOREIO
- 7- HOJE:
SANGUANEL



MONTE SEU BONECO:

1. Cole a folha de jornal numa cartolina ou folha de desenho e deixe secar por alguns minutos.
2. Recorte as bordas das figuras.
3. Dobre as figuras nas indicações.
4. Monte a cabeça e faça um corte na marcação pontilhada com estilete. E cole as orelhas na indicação.
5. Cole as duas partes do corpo, dobrando as pernas para frente. Após cole os braços nas indicações.
6. Encaixe o corpo no corte feito abaixo da cabeça.