

7 LENDAS GAÚCHAS

BONECOS PARA MONTAR

5° SALAMANCA DO JARAU

O pobre Blau Nunes se encontra com o guardião da gruta do Cerro do Jarau, que o convida a passar por sete provas em troca de riquezas. Após, ele encontra-se com a princesa moura, a Teiniaguá que foi aprisionada no corpo de um lagarto pelo diabo indígena Anhangá-Pitã, a qual lhe oferece mais riquezas. Blau nega e pede seu amor em troca, mas não é atendido.

Ao sair da gruta, recebe do guardião um amuleto com o qual faz fortuna. Porém, é difamado e isolado. Arrependido, Blau devolve o talismã e com isso liberta o sacristão e a teiniaguá, que formam um casal que dará origem ao povo gaúcho.

AS 7 LENDAS

1- Segunda-feira, dia 12:

SEPÉ TIARAJU

2- Terça-feira, dia 13:

M'BOIGUAÇU

3- Quarta-feira, dia 14:

JOÃO DE BARRO

4- Ontem

QUERO-QUERO

5- HOJE:

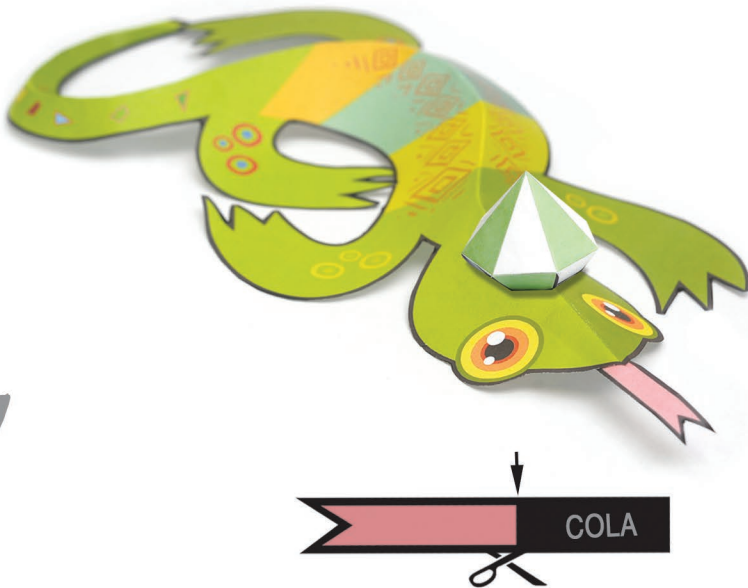
SALAMANCA DO JARAU

6- Amanhã:

NEGRINHO DO PASTOREIO

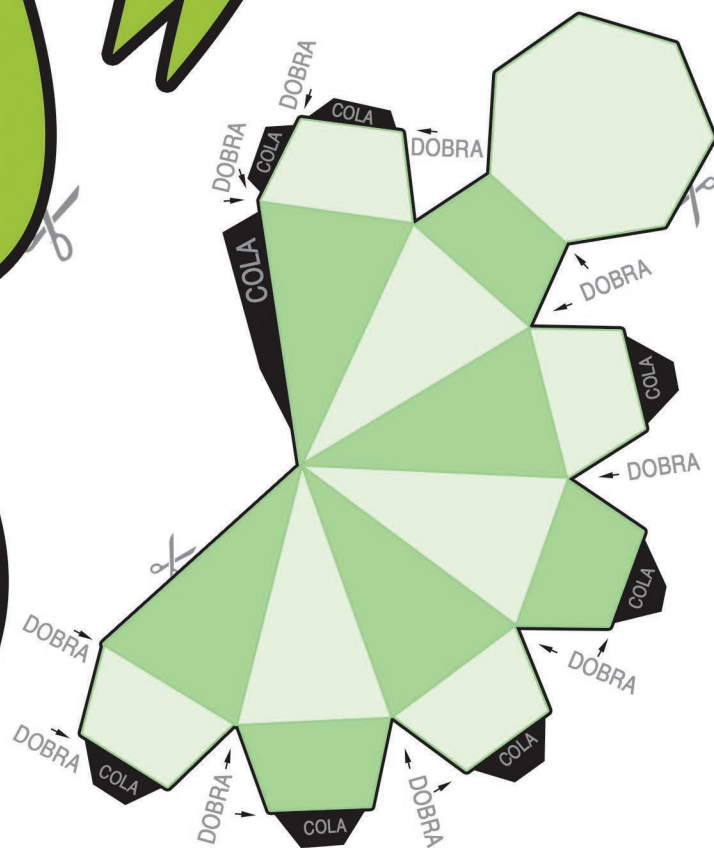
7- Segunda-feira, dia 19:

SANGUANEL



MONTE SEU BONECO:

1. Cole a folha de jornal numa cartolina ou folha de desenho e deixe secar por alguns minutos.
2. Recorte as bordas das figuras.
3. Dobre as figuras nas indicações.
4. Monte o diamante, colando as abas marcadas.
5. Dobre o lagarto ao meio na marcação indicada.
6. Cole o diamante na marcação e a língua abaixo da cabeça.



Na Semana Farroupilha, o Pioneiro presenteia o leitor com bonecos de papel para montar das 7 principais Lendas Gaúchas.

Monte seu boneco, colecione e divirta-se com esse resgate da nossa tradição!

Para ver as Lendas já publicadas e imprimir os bonecos, acesse: <http://bit.ly/lendasgauchas>