

Biologia

46) Sabe-se que os mitocôndrios representam na célula importantes locais de utilização do oxigênio. Porém, além deles, temos outras organelas que também utilizam o oxigênio de maneira igualmente importante à vida celular, não formando, no entanto, ATP

O texto acima se refere aos

- A) lisossomos.
- B) microtúbulos.
- C) peroxissomos.
- D) microfilamentos.
- E) fagossomos.

47) Nas bactérias, a tradução do RNA mensageiro começa imediatamente após sua síntese ou até mesmo antes de ela ser completada. Este fato decorre basicamente da ausência, neste grupo de seres vivos, de

- A) parede celular.
- B) membrana plasmática.
- C) vacúolos digestivos.
- D) membrana nuclear.
- E) ribossomos citoplasmáticos.

48) Não considerando os chamados “códon de terminação”, é correto afirmar que existem _____ códon para especificar os aminoácidos das moléculas protéicas nas células eucarióticas.

- A) 64
- B) 63
- C) 62
- D) 61
- E) 60

49) A característica que tem grande possibilidade de ser encontrada em um órgão que apresente um metabolismo alto é

- A) células desprovidas de núcleo.
- B) taxa de oxidação muito pequena.
- C) rede capilar abundante.
- D) ausência de rede arterial.
- E) espaços intercelulares com miofibrilas.

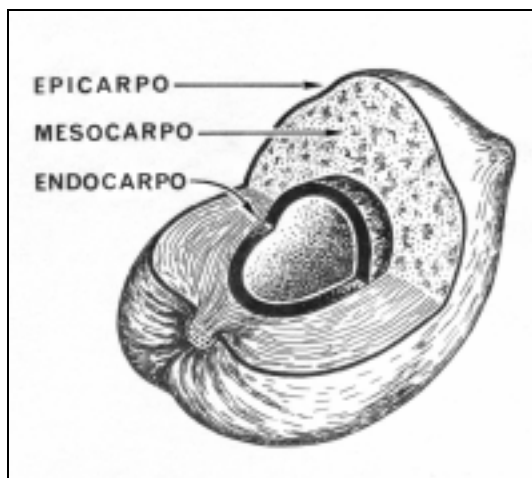
50) Nos primórdios da vida em nosso planeta, ocorreram dois fatos que se encontram intimamente relacionados. São eles

- A) quimiossíntese e aparecimento dos vírus.
- B) formação dos mares e extinção dos anaeróbios.
- C) fotossíntese e vida aeróbia.
- D) formação de argilas e origem das algas.
- E) coacervação e evolução dos poríferos.

51) São vegetais que apresentam estruturas chamadas rizóides, as quais, servindo à fixação, também se relacionam à condução da água e dos sais minerais para o corpo da planta. Apresentam sempre pequeno porte, em decorrência da falta de um sistema vascular. Nenhum dos seus representantes é encontrado no meio marinho

O texto acima se aplica a um estudo

- A) das pteridófitas.
- B) dos mixófitos.
- C) das briófitas.
- D) das clorófitas.
- E) das gimnospermas.

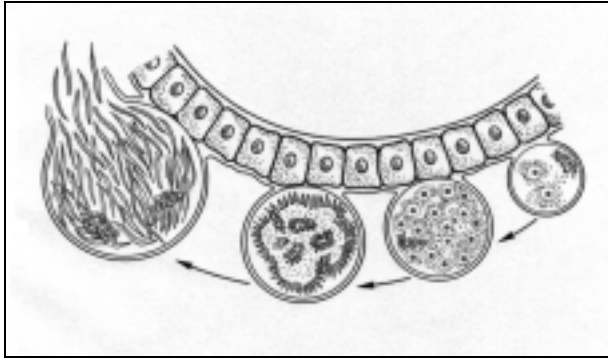


52) Por sua particularidade estrutural, o fruto representado acima se enquadra como

- A) folículo.
- B) drupa.
- C) aquênio.
- D) baga.
- E) vagem.

53) As flores são os elementos que possibilitam a multiplicação das plantas fanerogâmicas. Para tanto, exibem uma série de estruturas relacionadas à reprodução, como o androceu, que representa um conjunto de

- A) carpelos.
- B) sépalas.
- C) gavinhas.
- D) pétalas.
- E) estames.



54) A figura acima representa um tipo de reprodução encontrado nos protozoários causadores da malária, que recebe o nome de

- A) esporogonia.
- B) gemação.
- C) estrobilização.
- D) gemulação.
- E) regeneração.

55) Antônio, que pertence ao grupo sanguíneo B, casa-se com Renata, que é do grupo A. O primeiro filho desse casal apresenta o grupo sanguíneo O. Qual a probabilidade de que o próximo filho deste casal seja do grupo sanguíneo A?

- A) 0%
- B) 25%
- C) 50%
- D) 75%
- E) 80%

56) A alternativa que apresenta a relação correta entre o grupo animal e a estrutura excretora que o caracteriza é

- A) celenterado → glândulas verdes
- B) platelmintos → túbulos de Malpighi
- C) insetos → glândulas coxais
- D) nematódios → vacúolos contráteis
- E) anelídeos → nefrídios

INSTRUÇÃO: Para responder à questão 57, observar as características anatómicas abaixo relacionadas.

1. corpo coberto com pele seca e cornificada
2. esqueleto completamente ossificado
3. coração com dois átrios e um ventrículo parcialmente dividido (ventrículos separados só num grupo)
4. respiração pulmonar
5. temperatura corporal variando de acordo com o ambiente
6. ovos adaptados para o desenvolvimento em terra

57) Com estas características, podemos identificar o grupo

- A) dos anfíbios.
- B) dos peixes.
- C) das aves.
- D) dos répteis.
- E) dos marsupiais.

58) Em uma dada espécie vegetal, o caráter **planta alta** é dominante sobre o caráter **planta baixa**, sendo os genes alelos localizados em autossomos. Pelo cruzamento de plantas altas heterozigóticas, obtiveram-se 160 descendentes.

O número provável de plantas baixas entre esses descendentes será

- A) 140
- B) 120
- C) 100
- D) 80
- E) 40

59) Existem certas espécies de árvores que produzem substâncias que, dissolvidas pela água das chuvas e levadas até o solo, vão dificultar muito o crescimento de outras espécies vegetais, ou até mesmo matar as sementes que tentam germinar.

Esse tipo de comportamento caracteriza o

- A) mutualismo.
- B) comensalismo.
- C) saprofitismo.
- D) amensalismo.
- E) neutralismo.

60) Se em uma rocha nua lentamente se iniciar uma colonização por seres vivos, os que irão chamar nossa atenção, em primeiro lugar, serão

- A) os líquenes.
- B) os musgos.
- C) as diatomáceas.
- D) as samambaias.
- E) as gramíneas.