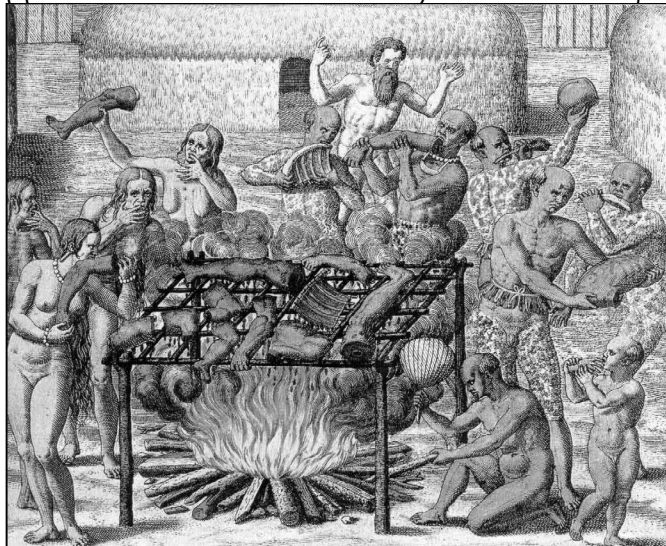


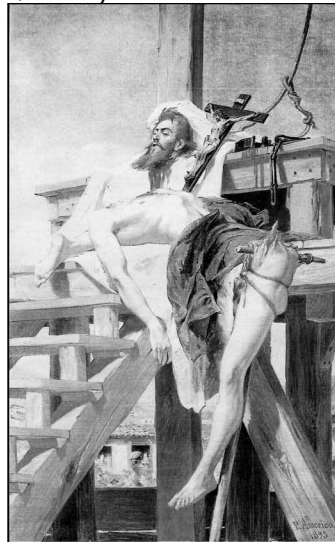
Esperando o Enem ANALISANDO GRAVURAS

A primeira imagem abaixo (publicada no século XVI) mostra um ritual antropofágico dos índios do Brasil. A segunda mostra Tiradentes esquarterado por ordem dos representantes da Coroa portuguesa.

((Pedro Américo. -século XVI) Tiradentes esquarterado, 1893)



Theodor De Bry – séc. XVI



Pedro Américo
Tiradentes esquarterado – 1893

A comparação entre as reproduções possibilita as seguintes afirmações:

- I. os artistas registraram a antropofagia e o esquarteramento praticados no Brasil.
- II. a antropofagia era parte do universo cultural indígena, e o esquarteramento era uma forma de se fazer justiça entre luso-brasileiros.
- III. A comparação das imagens faz ver como é relativa a diferença entre "bárbaros" e "civilizados", indígenas e europeus.

Está correto o que se afirma em

- a) I apenas.
- b) II apenas.
- c) III apenas.
- d) I e II apenas.
- e) I, II e III.

Resposta E.